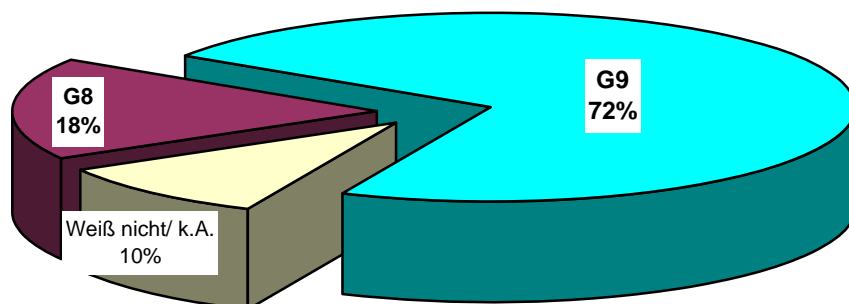


## Schaubilder zur Auswertung der G8-Umfrage

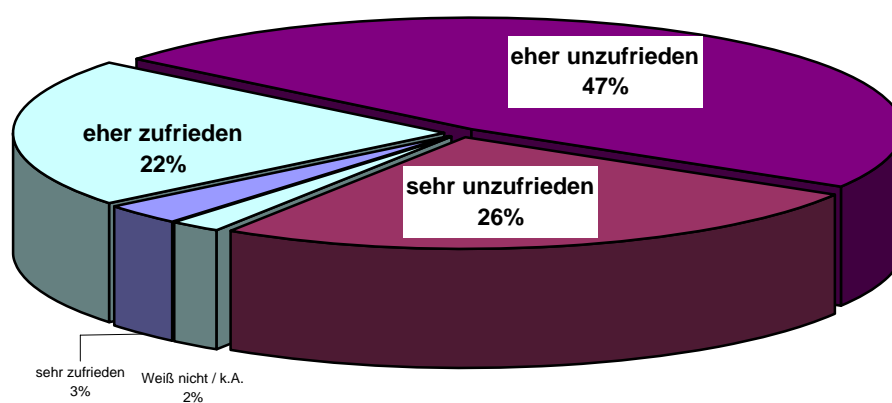
### der SPD-Landtagsfraktion

Wenn es am Gymnasium Ihres Kindes einen G8-Zug und einen G9-Zug gäbe, für welchen Zug würden Sie sich entscheiden?

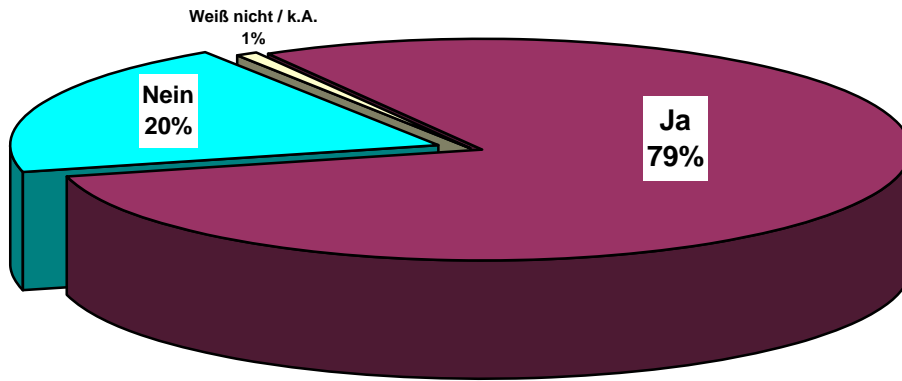


Gesamtzahl der bisher ausgewerteten Antworten: 9266

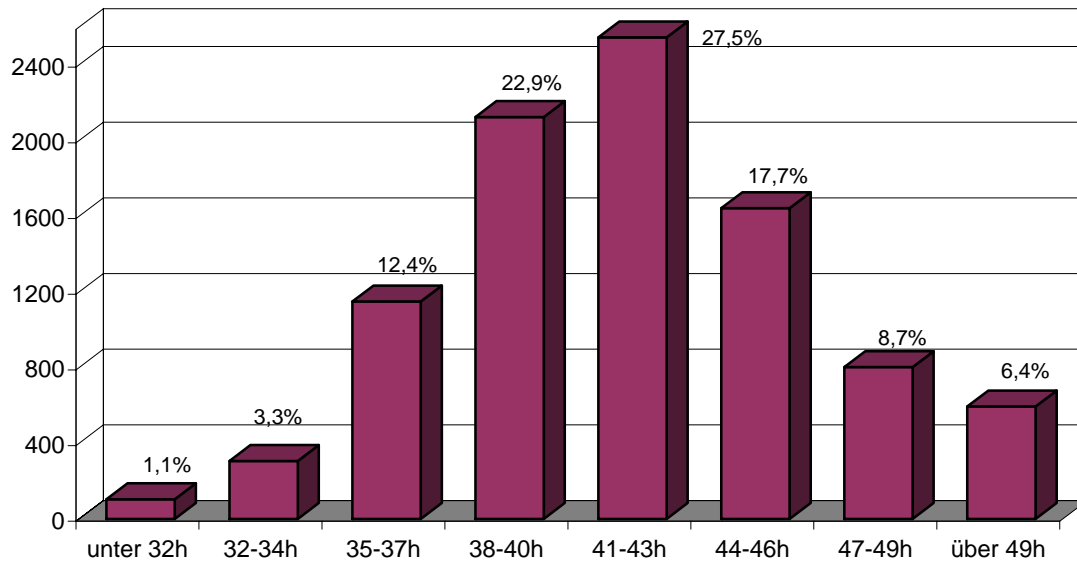
Wie bewerten Sie G8?



### Zu hohe Belastung der Kinder durch G8?



### Gesamtstundenbelastung pro Woche (Unterricht, Hausaufgaben, Stoffwiederholung)



9266 ausgewertete Antworten

**Musste Ihr Kind wegen G8 außerschulische Aktivitäten aufgeben?**

